



## **EJOT® Iso-Bar**

Certifikovaný upevňovací prvek pro následnou montáž středně těžkých až těžkých prvků na fasády s ETICS



### Popis výrobku

EJOT® Iso-Bar upevňovací prvek s přerušným tepelným mostem s přípojovacím závitem M12 z nerezavějící oceli a těsnícím prvkem. Upevnění prostřednictvím chemické malty může být použito pro kotvení v betonu a plných a děrovaných zdících materiálech.

### Oblast použití

Pro následnou montáž středně těžkých až těžkých prvků na fasády s ETICS jako např.

- markýz
- stříšek
- konzolí např. pro klimatizační jednotky
- kovových mříží

### Přednosti

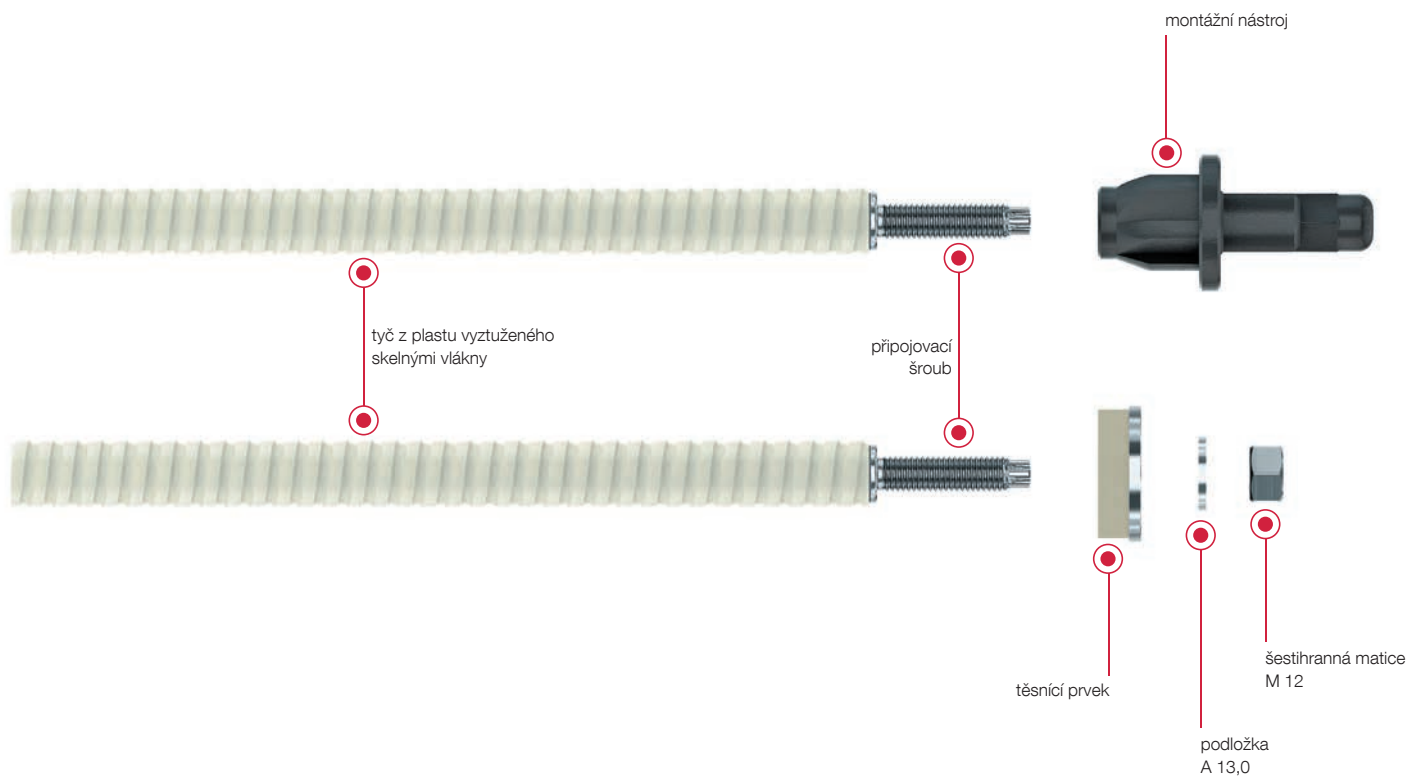
- Nízká stanovená hodnota bodového součinitele prostupu tepla
- Snadná dodatečná montáž
- Zkrácení na stavbě – dokonalé přizpůsobení místním podmínkám
- Snížené množství variant pro tloušťky izolace až do 300 mm
- Trvanlivé utěsnění proti vlhkosti – zkouška vodotěsnosti podle DIN EN 12155
- Jednoduchá a spolehlivá montáž pomocí inovačního nástroje
- Montáž bez rozpěrných sil
- V kombinaci s maltou Multifix USF zimní možnost použití až do -20 °C



YouTube

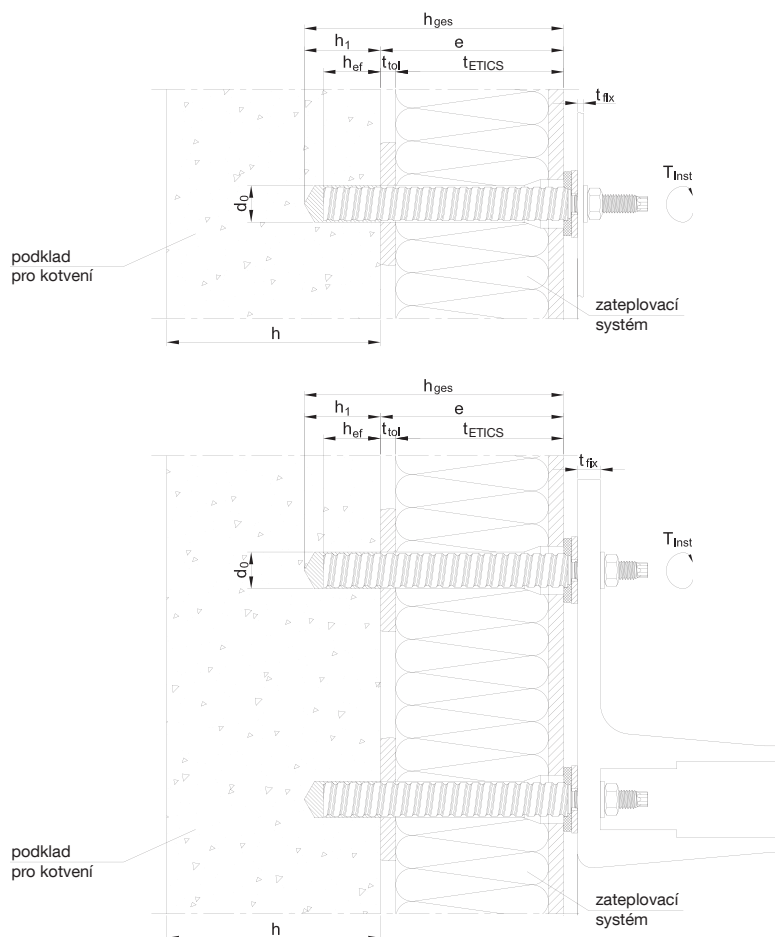
Video EJOT® Iso-Bar v akci na Youtube:

<https://youtu.be/Gpj1DPj13SU>



## Příklady použití

Upevnění s odsazením - teplotně oddělené



### Technické údaje

Stavebně technické osvědčení	090-041247
jmenovitý průměr	22 mm
<b>Délky a využitelné délky</b>	
Iso-Bar	max. využitelná délka* beton / zdivo
Iso-Bar 200	160 / 120 mm
Iso-Bar 260	220 / 180 mm
Iso-Bar 320	280 / 240 mm
Iso-Bar 380	340 / 300 mm

\*max. využitelná délka = tloušťka neúnosné vrstvy např. lepidla, omítky, základní vrstvy, izolace, atd.

### Hodnoty pro upevnění prvku na fasádu

přípojný závit M x l	M 12 x 35
svěrná tloušťka připojovaného prvku $t_{fix}$	≤ 25 mm

### Hodnoty pro upevnění do betonu (tažená i tlačená zóna)

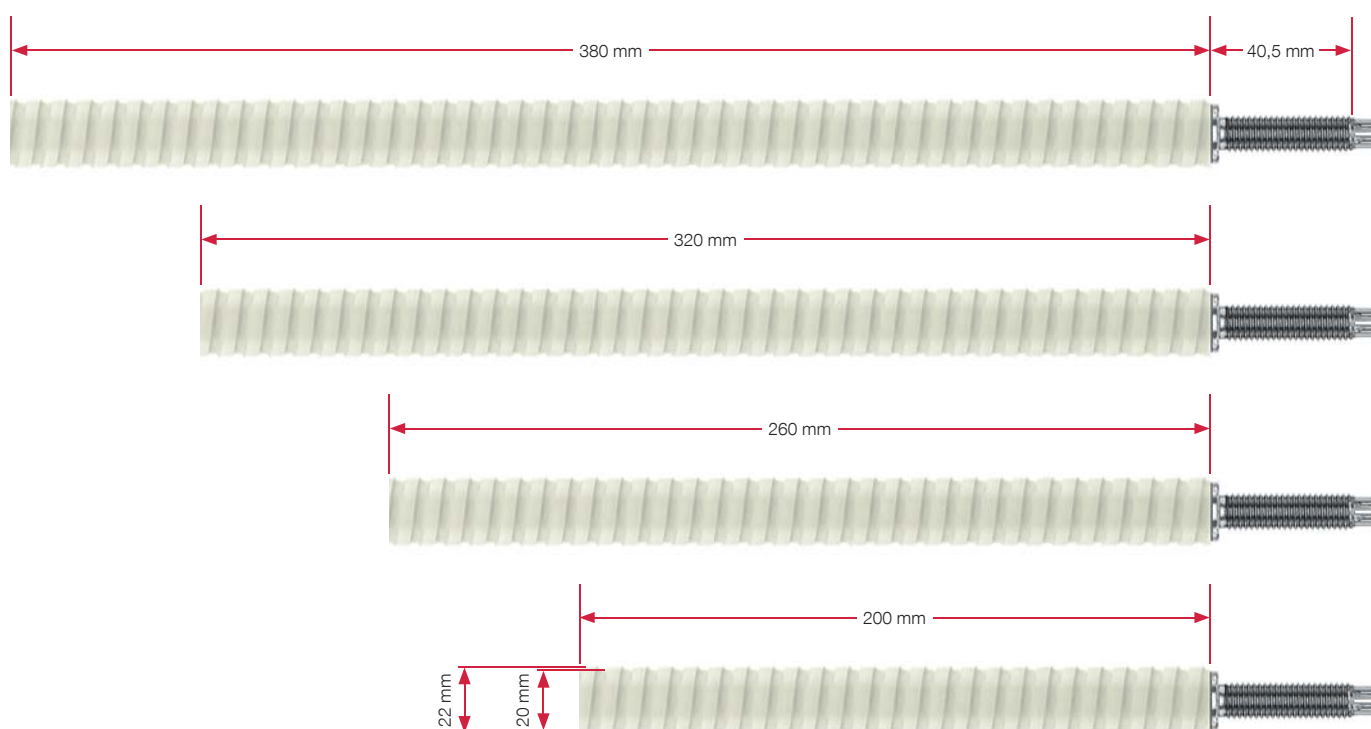
průměr otvoru $d_0$	24 mm
minimální kotevní hloubka $h_{ef,min}$	40 mm
hloubka otvoru $h_1$	$h_{ef} + 10$ mm

### Hodnoty pro upevnění do zdiva

průměr otvoru $d_0$	24 mm
plné stavební materiály bez sítkového pouzdra	24 mm
plné a děrované stavební materiály se sítkovým pouzdrům	26 mm
minimální kotevní hloubka $h_{ef,min}$	80 mm
hloubka otvoru $h_1$	$h_{ef} + 20$ mm

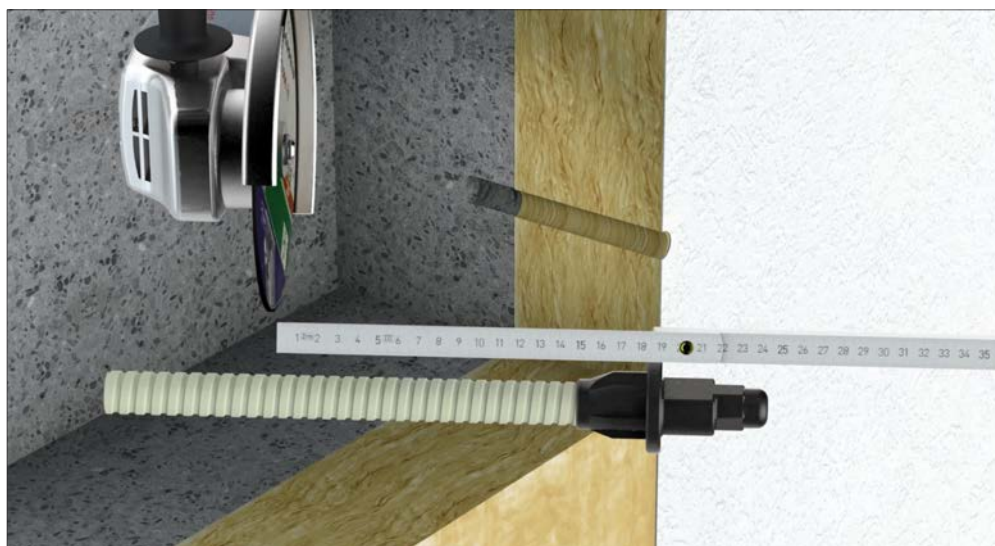
## Prizpůsobitelný pro různé tloušťky tepelného izolantu!

Zkrácení podle tloušťky izolace přímo na stavbě zjednodušuje logistiku i výběr správné délky. EJOT® Iso-Bar je k dodání ve čtyřech délkách pro zcela flexibilní použití na stavbě.



### Zkrácení s přesností na centimetry

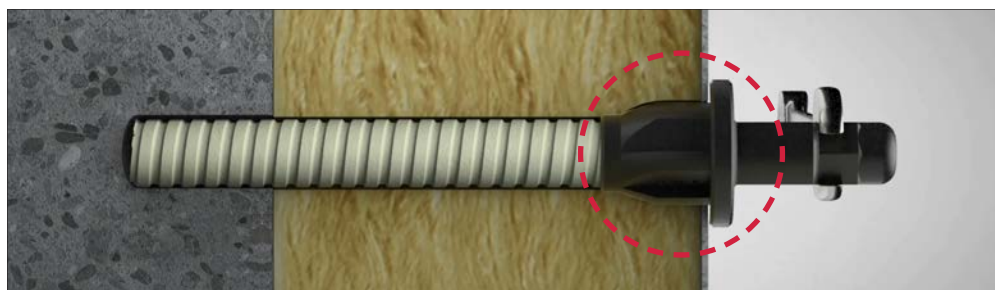
Přesné zkrácení EJOT® Iso-Bar na stavbě zajišťují optimální přizpůsobení místním podmínkám. Pro zkrácení nepoužívejte pákové nůžky!





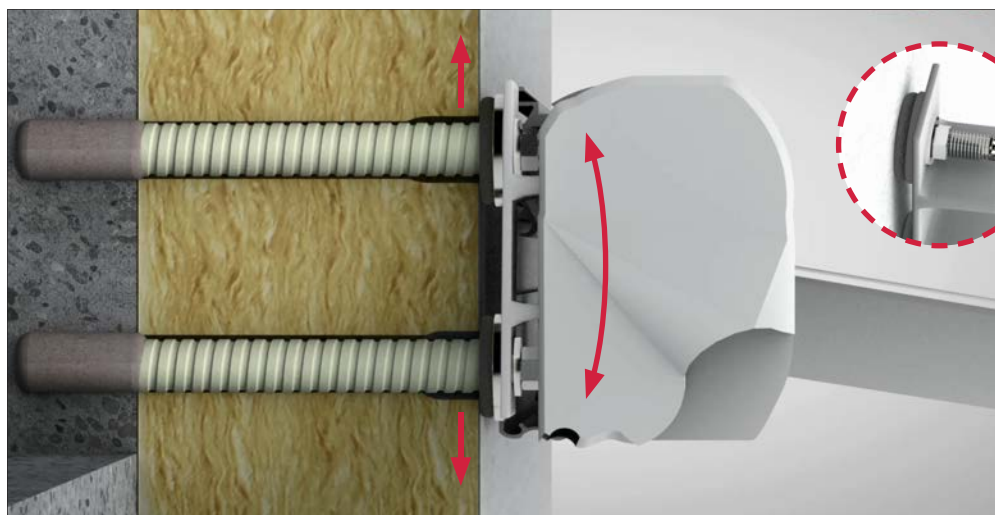
## Přednosti ve zkratce

Výhody EJOT® Iso-Bar se ukazují v průběhu montáže a při použití.



### Vytvoření prstencové mezery

Montážním nástrojem se ve vrstvě omítky odfrézuje přesný kruhový otvor.

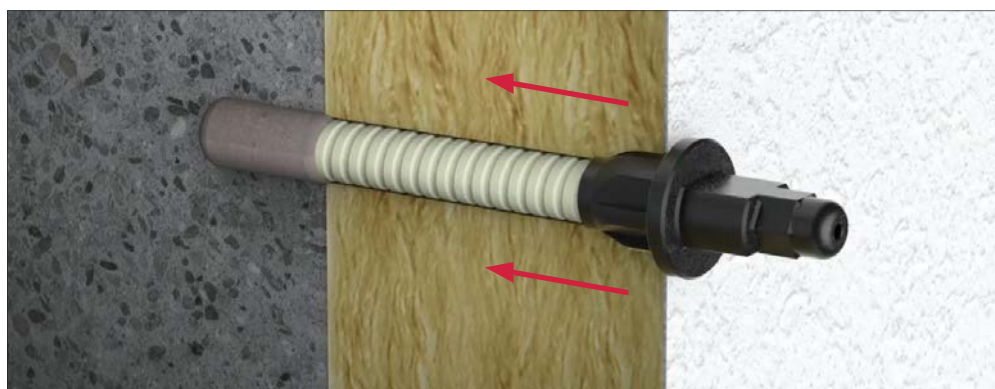


### Pohyb bez omezení

Vzniklá kruhová mezera zajistí volný pohyb (dilataci) později připojeného prvku.

Trvale pružné těsnění z EPDM chrání ETICS před průnikem vlhkosti.

U omítek s velikostí zrna > 3 mm se doporučuje použití elastického těsnícího tmelu mezi těsnící plochou a omítkou.

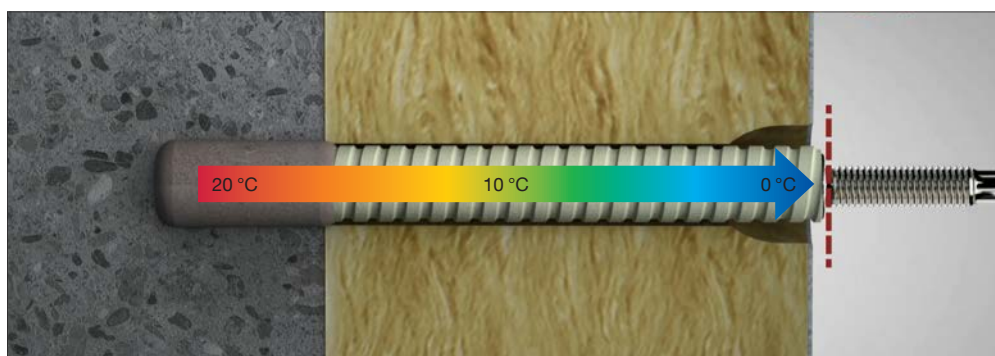


### Definovaná pozice upevnění

Jednoduché a spolehlivé upevnění při použití montážního nástroje.

Iso-Bar se zasune do předvrtaného otvoru až po doraz montážního nástroje proti omítke.

Tak je zajištěno dodržení optimální axiální a radiální pozice systému upevnění. Poškození omítky deformací připojovaného prvku pod provozním zatížením je vyloučeno.

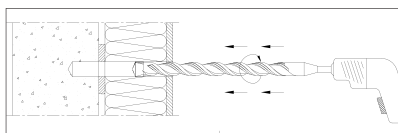


### Teplotní oddělení

Plast vyztužený skelnými vlákny s prokazatelně nízkým součinitelem prostupu tepla při nejvyšší únosnosti. Úniky tepla, stejně jako ztráty kondenzací vlhkosti mohou být spolehlivě zanedbány.

## Návod k montáži

### 1. Vrtání otvoru

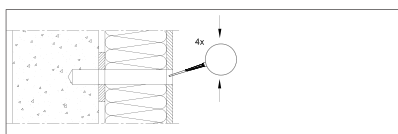


Jmenovité hodnoty viz Stavebně technické osvědčení 090-041247. Pokyny pro montáž chemické kotvy odpovídající ETA.

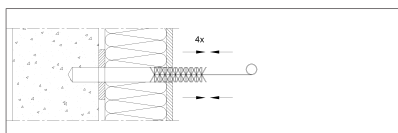
Nutné předvrtání (vrtání v ose)  $\varnothing$  10 nebo  $\varnothing$  12mm!

Beton a vápenopískové tvárnice vrtejte s přiklepem, cihly, děrované cihly a dutinové tvárnice vrtejte bez přiklepu!

### 2. Čištění otvoru

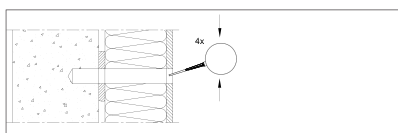


4 x vyfoukejte



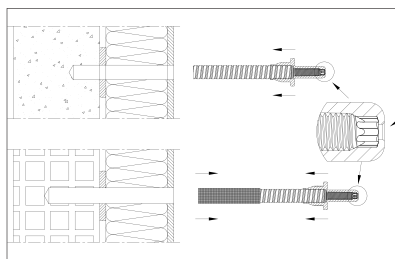
4 x vykartáčujte

Průměr kartáče  $d_b$  zvolte v závislosti na průměru otvoru  $d_o$ :  
 plné materiály bez sítkového pouzdra ( $d_o = 24$  mm): průměr kartáče = 26 mm  
 plné a děrované stavební materiály se sítkovým pouzrem ( $d_o = 26$ mm): průměr kartáče = 28 mm



4 x vyfoukejte

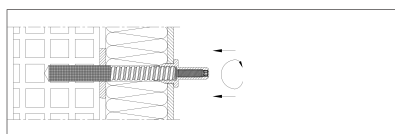
### 3. Rozšíření ve vrstvě omítky



Montážní nástroj nasuňte na zkrácený Iso-Bar (viz strana 4) až po doraz (viz strana 5).

Zkontrolujte pozici otvorem (viz detail).

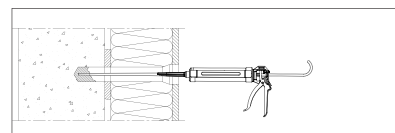
V děrovaných materiálech nebo v případě otvorů v plných materiálech nasuňte na konec tyče sítkové pouzdro.



Iso-Bar za otáčení zaveďte do otvoru až po doraz montážního přípravku. V případě tvrdé omítky nebo silné vrstvy omítky použijte např. otevřený klíč (SW19)!

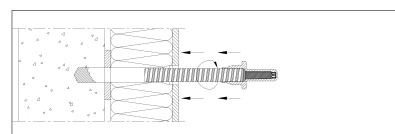
Iso-Bar vytáhněte opatrně z otvoru, aby se nezměnila pozice sítkového pouzdra.

### 4. Vlepení Iso-Bar

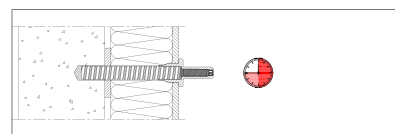


Otvor / sítkové pouzdro zcela vyplňte směrem ode dna otvoru / sítkového pouzdra.

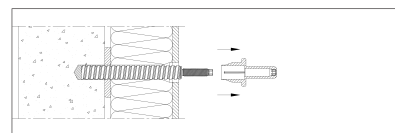
Podle tloušťky izolantu použijte prodloužení mísicí trysky!



Iso-Bar zasuňte za otáčení pomocí montážního přípravku až na doraz do otvoru.

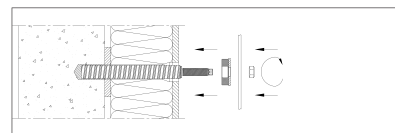


Dodržte doby vytvrzení podle ETA pro chemickou maltu!



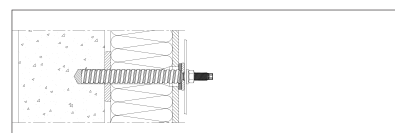
Po uplynutí doby vytvrzení: montážní nástroj vytáhněte ve směru osy!

### 5. Montáž prvku na fasádu



Nasadte těsnící prvek. Nasadte přípojovaný prvek a zajistěte podložkou a maticí.

Max. utahovací moment  
 $\leq 5$  Nm (beton a plné stavební materiály),  
 $\leq 2$  Nm (děrované stavební materiály).




Dokončete postup montáže.

## Dodávka

Pro zjednodušení je EJOT® Iso-Bar dodáván jako sada.

### EJOT® Iso-Bar


Označení výrobku		Číslo výrobku
Sada EJOT Iso-Bar 200	1	8 779 200 100
Sada EJOT Iso-Bar 260	1	8 779 260 100
Sada EJOT Iso-Bar 320	1	8 779 320 100
Sada EJOT Iso-Bar 380	1	8 779 380 100

#### Obsah dodávky

- Tyč z plastu vyztuženého skelnými vlákny s přípojným závitem M12 (délka: 200, 260, 320 nebo 380 mm)
- Iso-Bar montážní přípravek (černý)
- Těsnící prvek Ø 44 mm, A4
- Podložka Ø 13,0 DIN 125, A4
- Šestihhranná matice M12 DIN 934, A4
- Prodloužení mísící trysky 200 mm
- Iso-Bar sítkové pouzdro 25 x 100 ocel (pro použití v děrovaných zdících materiálech)




### Příslušenství

Označení výrobku		Číslo výrobku
Chemická malta Multifix USF 280 ml	1	9 571 000 280
Chemická malta Multifix USF zimní 300 ml *	1	9 571 000 300

\*na vyžádání

### Volitelné příslušenství

Označení výrobku		Číslo výrobku
vyfukovací pumpička	1	9 150 300 000
vytlačovací pistole AP 300 ml	1	9 570 010 300
čistící kartáč Ø 26 mm	1	9 150 300 026
čistící kartáč Ø 28 mm	1	9 150 300 028



### Chemická malta Multifix USF

#### Oblast použití

- Kotvení v trhlínovém i netrhlinovém betonu (ETA-16/0107)
- Kotvení ve zdivu (ETA-16/0089)
- Kotvení v přírodním kameni (bez posouzení)
- Posouzení pro kotvení tyče M8, M10, M12, M16, M20, M24

#### Vlastnosti

- Vinylová pryskyřice, bez styrenu

#### Přednosti




- Zpracování běžnými vytlačovacími pistolemi
- Použití i ve vlhkém betonu a v zaplavených otvorech
- Dodávka vč. mísící trysky

#### Upozornění

Při navrhování a aplikaci výrobku postupujte podle odpovídajícího evropského technického posouzení.

**Teplota skladování nesmí dlouhodobě překročit 25 °C !**

#### Časy zpracování a vytvrzení

°C			
-10*	1h 30'	24h	48h
≥ -5	1h 30'	14h	28h
≥ 0	45'	7h	14h
≥ +5	25'	2h	4h
≥ +10	15'	1h 20'	2h 40'
≥ +20	6'	45'	1h 30'
≥ +30	4'	25'	50'
≥ +35	2'	20'	40'
+40	1,5'	15'	30'

\*Minimální teplota kartuše+15 °C



**USF zimní  
na vyžádání**





**EJOT CZ, s.r.o.**

Zděbradská 65

251 01 Říčany - Jazlovice

Telefon: +420 323 627 811

e-mail: [info@ejot.cz](mailto:info@ejot.cz)

internet: [www.ejot.cz](http://www.ejot.cz)